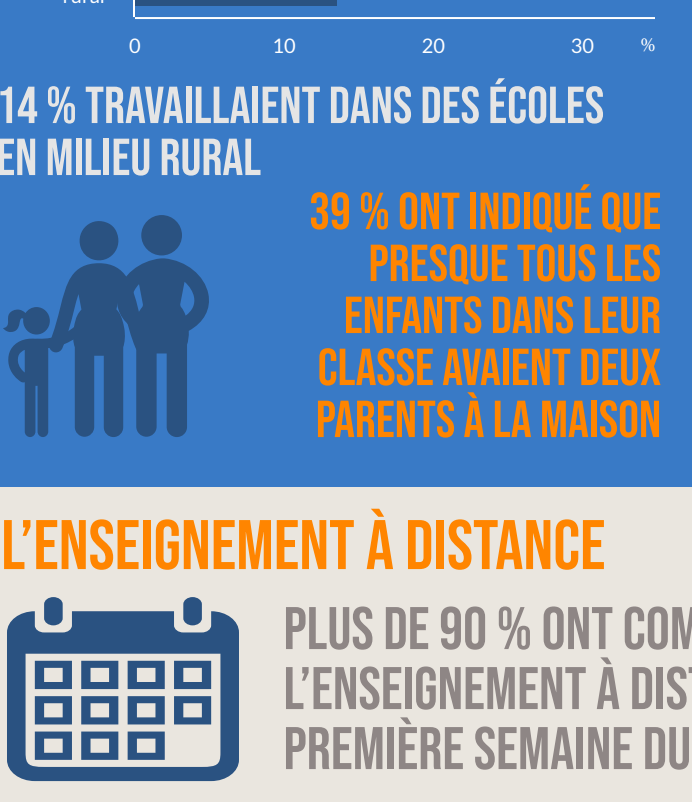


# IMPACT DE LA FERMETURE DES ÉCOLES EN RAISON DE LA COVID-19 SUR LES ENFANTS DE LA MATERNELLE ET DU JARDIN D'ENFANTS ET LE PERSONNEL ENSEIGNANT

## RÉSULTATS DU SONDAGE

Nous avons interrogé les membres du personnel enseignant et éducateur de la maternelle et du jardin d'enfants de l'Ontario sur les réalités de l'apprentissage à distance, leurs préoccupations concernant le retour à l'école et leur propre santé. Voici ce qu'ils nous ont dit.

**3 028 RÉPONDANTS** 74 % enseignantes et enseignants à la maternelle et aux jardins d'enfants  
26 % éducatrices et éducateurs de la petite enfance



**50 % DES RÉPONDANTS ONT INDiqué QUE MOINS D'1/4 D'ENFANTS DE LEUR CLASSE**

- habite dans des maisons unifamiliales
- a l'anglais ou le français comme langue seconde
- était un nouveau arrivant au Canada

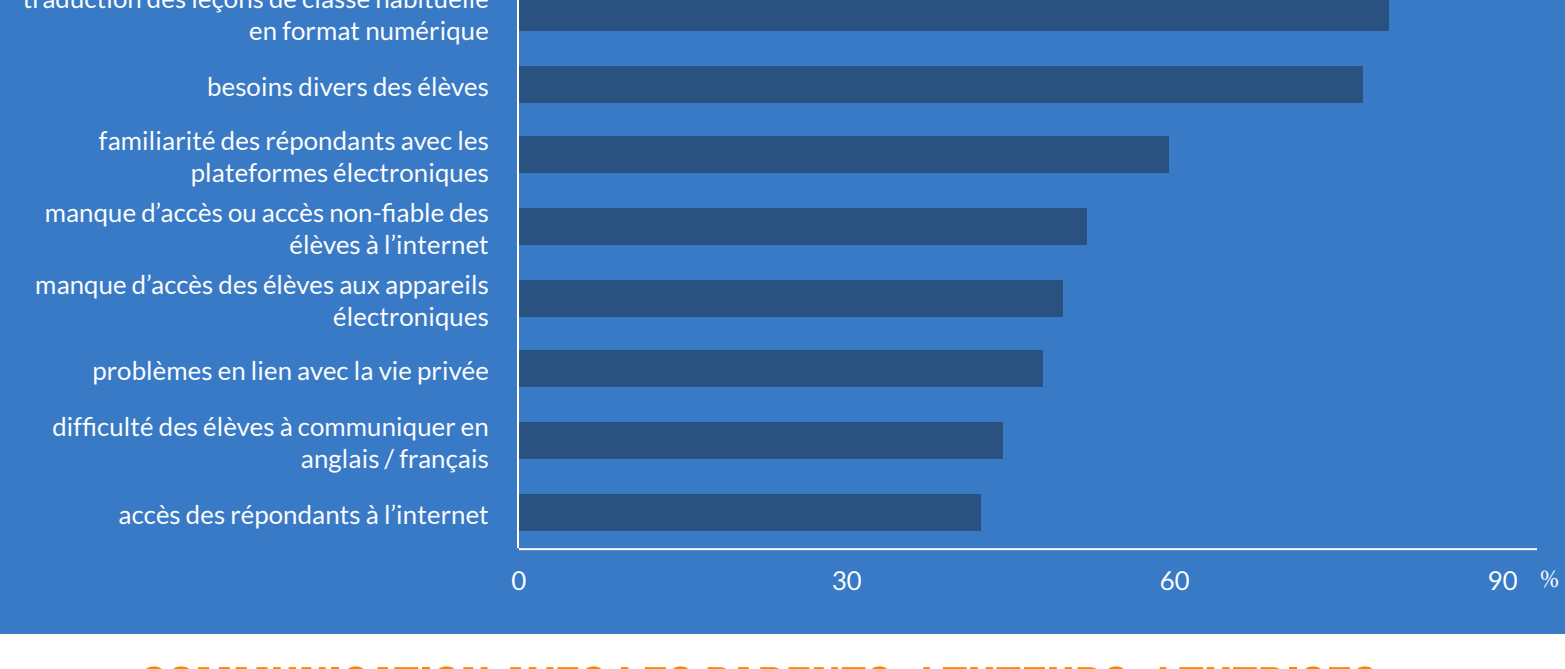
### L'ENSEIGNEMENT À DISTANCE



**98 % DES RÉPONDANTS ONT INDiqué UTILISER DES RESSOURCES QU'ILS ONT TROUVÉES EUX-MÊMES\***

\*En plus d'utiliser les ressources et les lignes directrices offertes par l'école et le conseil scolaire, les syndicats et le soutien des pairs

### OBSTACLES À L'APPRENTISSAGE À DISTANCE



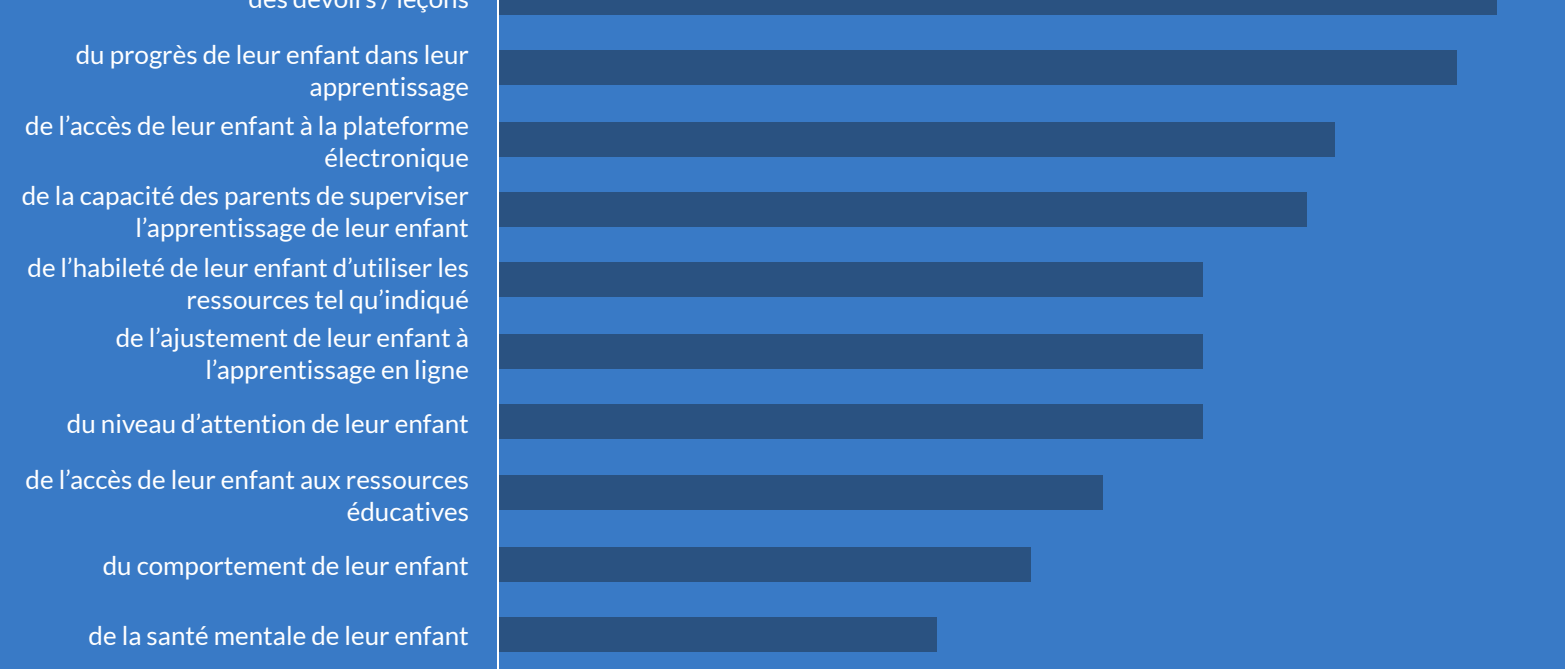
**COMMUNICATION AVEC LES PARENTS / TUTEURS / TUTRICES**

87 % furent en contact avec les parents des élèves de leur classe au moins une fois depuis le début du confinement

11 % furent incapables de communiquer avec certains parents des élèves de leur classe depuis le début du confinement

**84 % DES RÉPONDANTS ONT INDiqué QU'ILS AVAIENT DES ENFANTS DANS LEUR CLASSE POUR QUI LES PARENTS ONT DÉCIDÉ DE SE RETIRER DE L'APPRENTISSAGE À DISTANCE**

### LES PARENTS COMMUNIQUEAIENT AU MOINS UNE FOIS PAR SEMAINE AU SUJET

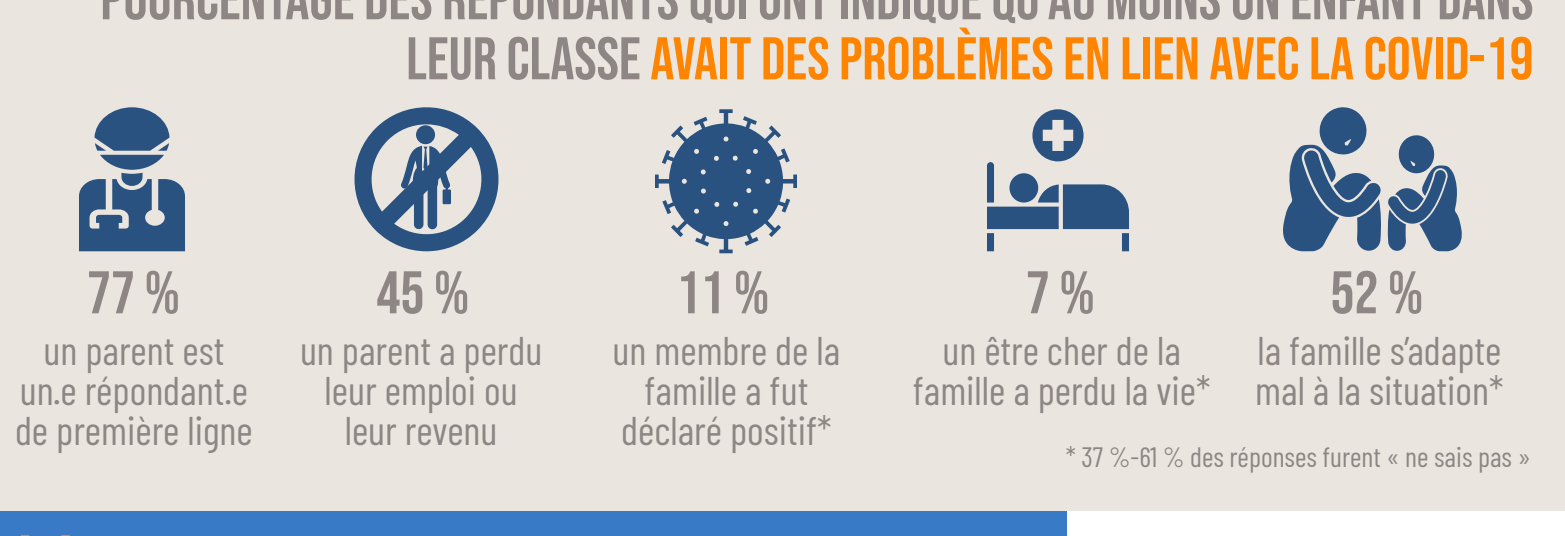


**86 % DES RÉPONDANTS FURENT EN ACCORD QUE CERTAINES DES FAMILLES DE LEURS ÉLÈVES AVAIENT DES PLUS GRANDS BESOINS QUE D'AUTRES**

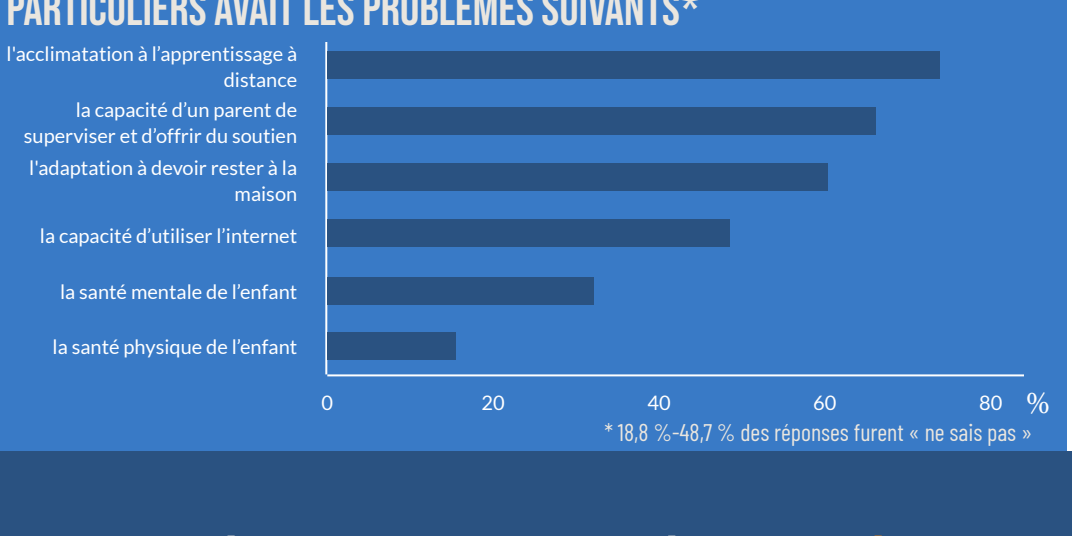
### POURCENTAGE DES RÉPONDANTS QUI ONT DÉCLARÉ QU'AU MOINS UN ENFANT DANS LEUR CLASSE ÉPROUVAIT LES DIFFICULTÉS SUIVANTES



### POURCENTAGE DES RÉPONDANTS QUI ONT INDiqué QU'AU MOINS UN ENFANT DANS LEUR CLASSE AVAIT DES PROBLÈMES EN LIEN AVEC LA COVID-19



### ÉLÈVES AYANT DES BESOINS PARTICULIERS AU MOINS UN ENFANT DANS LEUR CLASSE AYANT DES BESOINS PARTICULIERS AVAIT LES PROBLÈMES SUIVANTS\*

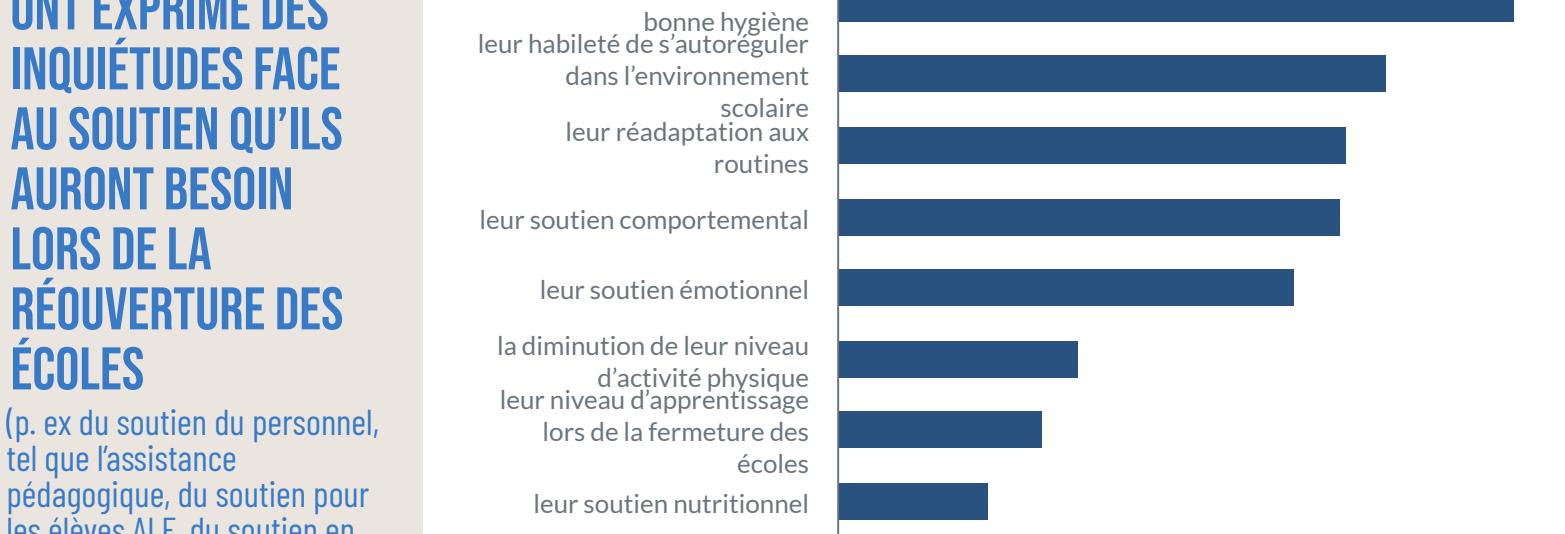


83 % avaient au moins un enfant dans leur classe ayant des besoins particuliers

56 % avaient entre 1 et 3 enfants dans leur classe ayant des besoins particuliers

### 90 % DES RÉPONDANTS ONT EXPRIMÉ DES INQUIÉTUDES FACE À LA RÉOUVERTURE DES ÉCOLES

### LES RÉPONDANTS SE PRÉOCCUPENT DES ENFANTS ET DE



**92 % DES RÉPONDANTS FURENT INQUIETS QU'ILS OU UN ÉLÈVE DANS LEUR CLASSE CONTRACTENT LA COVID-19**

### BIEN-ÊTRE GLOBAL ET SANTÉ MENTALE DES RÉPONDANTS

La majorité des répondants ne croyaient pas que la pandémie ait eu un grand impact sur leur bien-être



### LES RÉPONDANTS ONT RAPPORTÉ DES EXPÉRIENCES POSITIVES ET NÉGATIVES DEPUIS LA COVID-19



**33 % DES RÉPONDANTS FURENT RESPONSABLES DES SOINS D'UNE PERSONNE ÂGÉE**

25 % habitaient ensemble, 68 % habitaient des ménages différents et 9 % habitant une résidence assistée

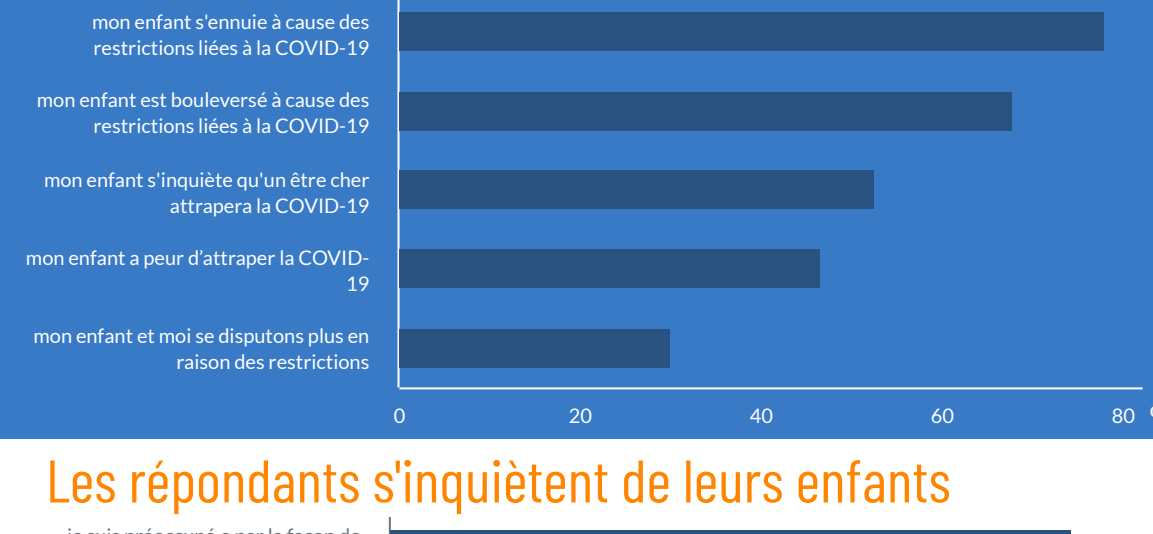
### MOINS DE 1% DES RÉPONDANTS A REÇU UN DIAGNOSTIC DE LA COVID-19

**61 % DES RÉPONDANTS AVAIENT DES ENFANTS DE MOINS DE 18 ANS**

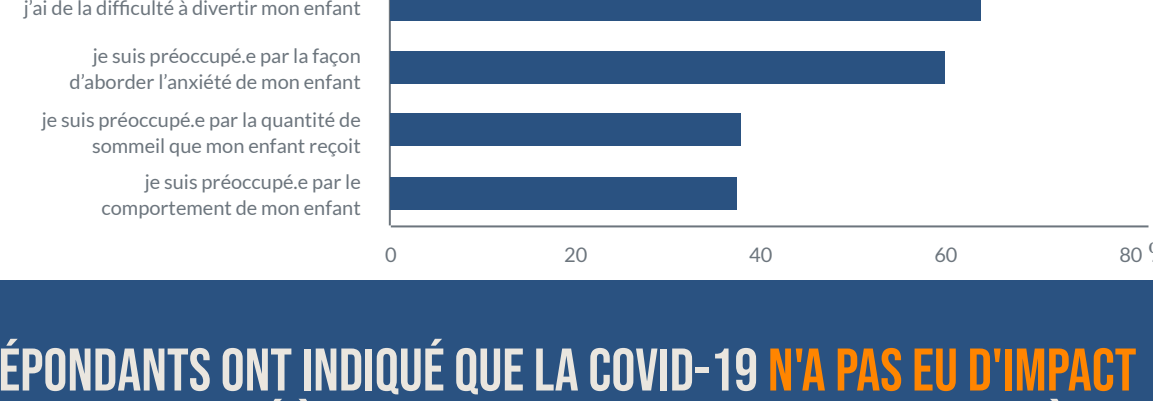
64 % étaient principalement responsables de l'enseignement de leurs propres enfants

63 % avaient de la difficulté à concilier le travail et les soins des enfants

**LES RÉPONDANTS SONT DES PARENTS AUSSI**  
La COVID-19 a affecté la vie des enfants des répondants



Les répondants s'inquiètent de leurs enfants



**56 % DES RÉPONDANTS ONT INDiqué QUE LA COVID-19 N'A PAS EU D'IMPACT SUR LEUR CAPACITÉ À RESPECTER LEURS OBLIGATIONS FINANCIÈRES** (tels que les paiements de loyer ou d'hypothèque, les services publics et les épiceries)

Notre sondage a fourni un aperçu opportun des réalités de l'apprentissage à distance d'urgence, des perceptions du bien-être des élèves et de l'impact de la pandémie sur les enfants de la maternelle et du jardin d'enfants et de leurs enseignants et éducatrices / éducateurs. Les résultats du sondage présentent une vue d'ensemble de l'apprentissage à distance d'urgence en Ontario et offrent un aperçu des préoccupations des membres du personnel enseignant et éducateur face à la réouverture des écoles. En examinant ces résultats, veuillez noter que l'échantillon n'est pas représentatif de tous les membres du personnel enseignant et éducateur des classes de maternelle et de jardin d'enfants en Ontario.

Le sondage fut disponible du 21 mai au 17 juillet 2020. Nous aimerions remercier l'Association des enseignantes et enseignants franco-ontariens (AEFO), la Fédération des enseignantes et enseignants de l'élémentaire de l'Ontario (FEEO) et l'Ontario Elementary Catholic Teachers' Association (OECTA) pour leur aide avec la promotion de l'étude.